

火災保険活用による 屋根修理 かんたん！ガイドブック



屋根と虫歯の関係

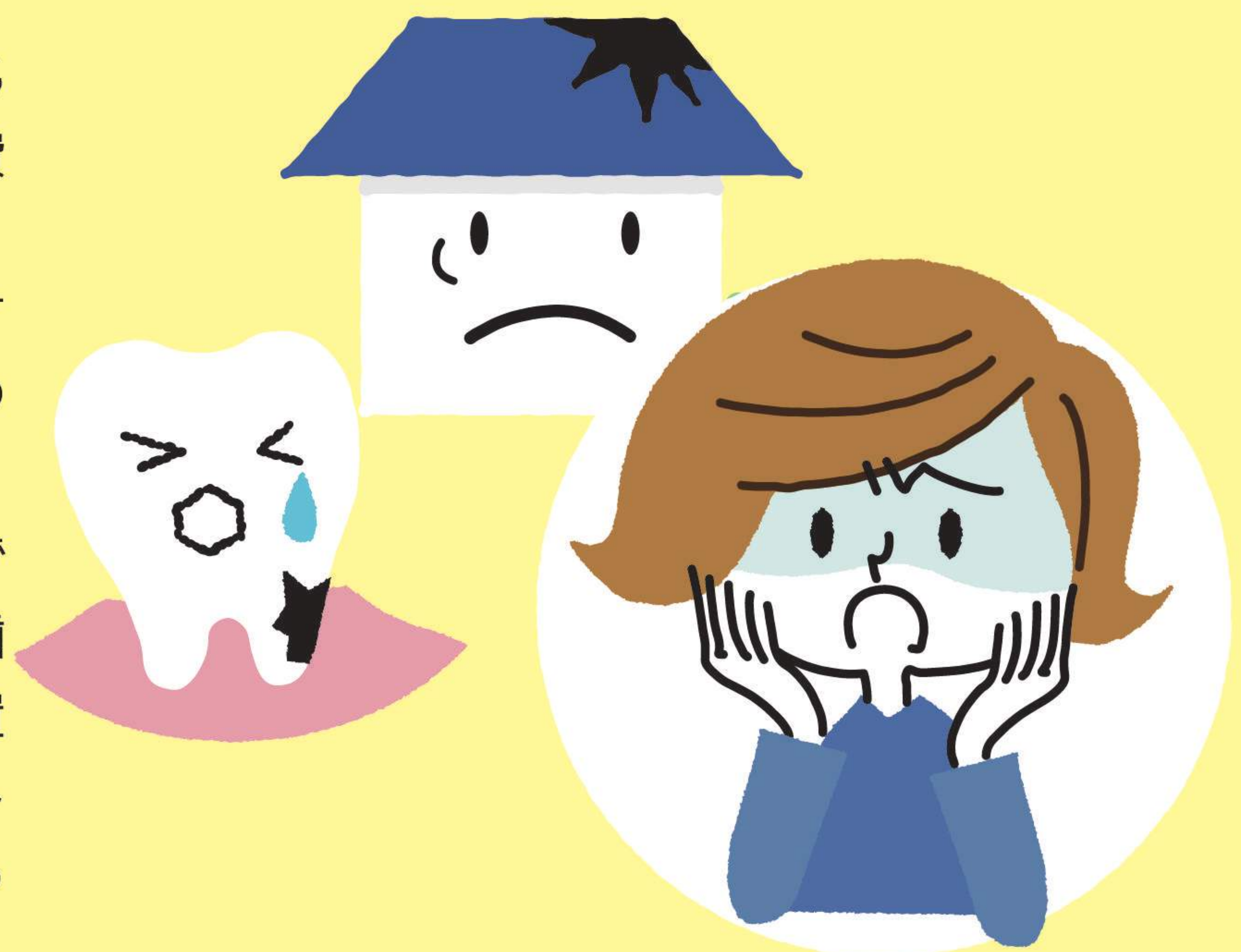
屋根は保険で直しましょう!!

一戸建てにお住まいのあなた。
マイホームは、人生でいちばん高い買い物。
ただ、せっかく手に入れたマイホームも放っておくと、特に築15年以上も経てば、屋根を中心に台風などの被害を受け、最悪の場合は雨漏りが原因で葺き替え工事を余儀なくされることも・・・。

屋根の葺き替え工事の費用は高額で、しかも保険の補償対象にならないため、高額な自費負担を強いられる場合もあります。でも実は、普段から気にかけて、傷みが小さいうちに直すことができれば、本来お家は100年でも持つものなのです。

それは人の虫歯に似ています。歯の一部が黒ずんできたり、少し痛みを感じれば、それは虫歯が進行しているサインです。そして虫歯を放置すると、抜歯が必要となったり、インプラントで1本10万円～35万円ほどかかってしまうこともあります。屋根の場合とそっくりですね。

日頃からこまめに歯を磨き、定期的に歯医者さんに見てもらえたら、歯も100年でも持つのと同じで、屋根も定期的なチェックが大切です。しかし、それがわかっても先立つ費用が無ければ、屋根のメンテナンスはできません。



そこで朗報があります。

お手持ちの資金は一切不要です。

事前調査も当センターが無料で行います。

保険申請のサポートから工事に至るまで一貫してお引き受けします。

すべてを日本住宅災害調査センターのアシストサービスにお任せください!

傷んだ屋根は
火災保険で直しましょう!!



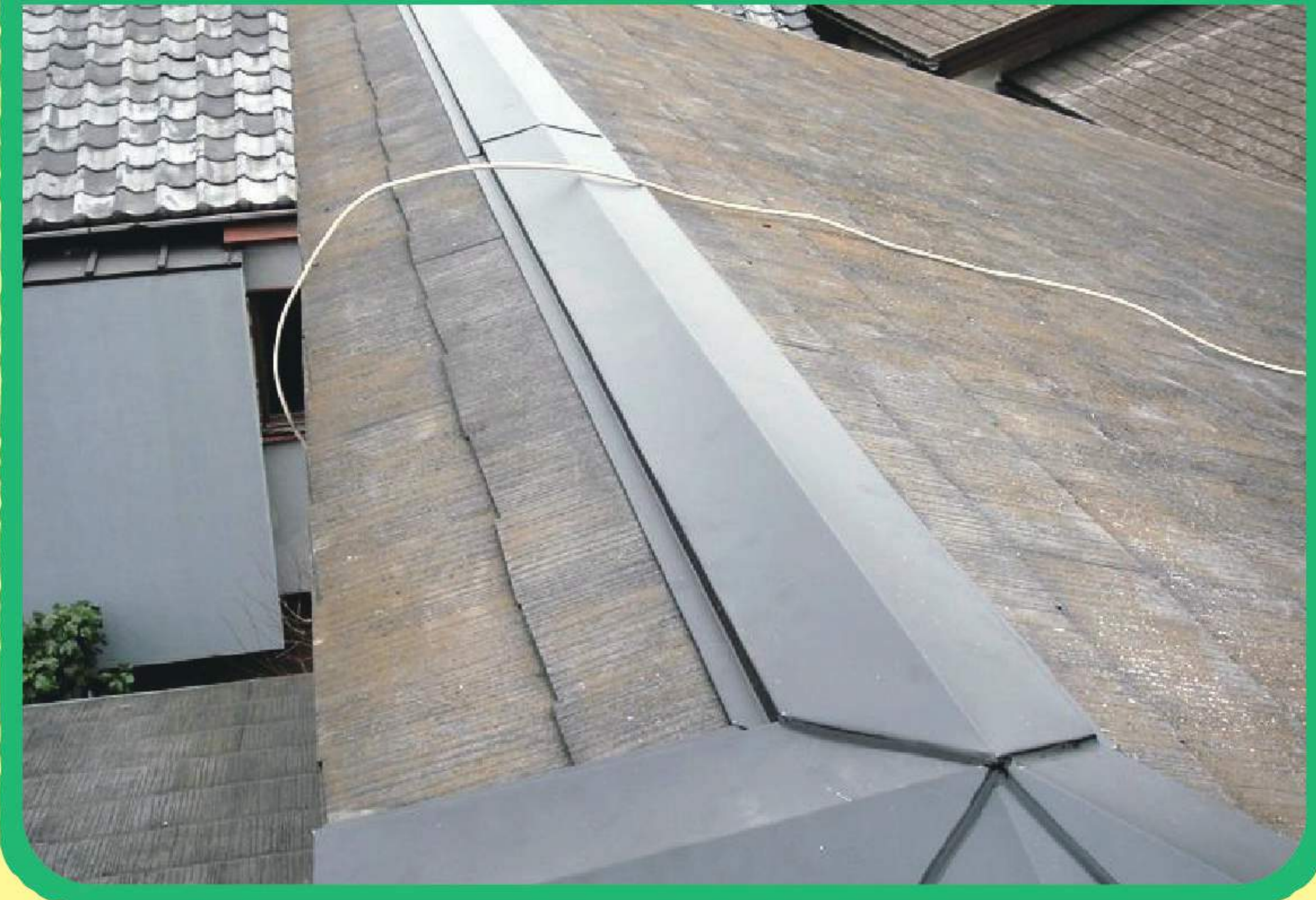
施工のビフォーアフター

スレート瓦の棟板金修繕工事

施工前



施工後



和瓦の修繕工事

施工前



施工後



バルコニー壁面修繕工事

施工前



施工後



火災保険会社一覧

	保険会社名	期待値 (10段階評価)	可否
①	東京海上日動火災保険（株）	7	○
②	損害保険ジャパン（株）（住宅金融公庫の特約火災保険）	5	○
③	三井住友海上火災保険（株）	8	○
④	あいおいニッセイ同和損害保険（株）	8	○
⑤	楽天損害保険（株）（旧 朝日火災海上保険）	8	○
⑥	共栄火災海上保険（株）	8	○
⑦	日新火災海上保険（株）	8	○
⑧	セコム損害保険（株）	8	○
⑨	Chubb損害保険（株）、ニューインディア保険会社（外資系）	8	○
⑩	AIG損害保険（株）（旧 AIU、富士火災海上）	9	○
⑪	ソニー損害保険（株）	7	○
⑫	J A 共済(掛け捨てタイプ)	0	×
⑬	J A 共済(平成16年3月31日以前の建更「まもり」)	2	×
⑭	J A 共済(平成16年4月1日以降の建更「むてき」)	5	○
⑮	全労済(住まいる共済、クローバー共済)「火災共済」	1	×
⑯	全労済（住まいる共済）「自然災害共済」	5	○
⑰	全労済の他の窓口(コープ共済、JP共済等)「火災共済」	1	×
⑱	全労済の他の窓口(コープ共済、JP共済等)「自然災害共済」	5	○
⑲	都道府県民共済	4	○
⑳	公務員共済、市民共済、簡易保険加入者協会	2	×
㉑	教職員共済	6	○

※「期待値」とは、保険金が支払われる相対的な可能性を当センターがこれまでの実績から独自に判断し数値化したものであり、上記の各保険会社様への評価や格付けを意図したものではありません。

※期待値が「3」以上の火災保険に、現在からさかのぼって1年以上ご加入中の方のみ、お受けいたします。

※お受けできる火災保険でも風災害特約に未加入の場合、お断りさせていただく場合がございます。

主な屋根の種類

○ 無料調査可能 × 無料調査が困難である可能性が高い

スレート瓦 (カラーベスト、コロニアル)



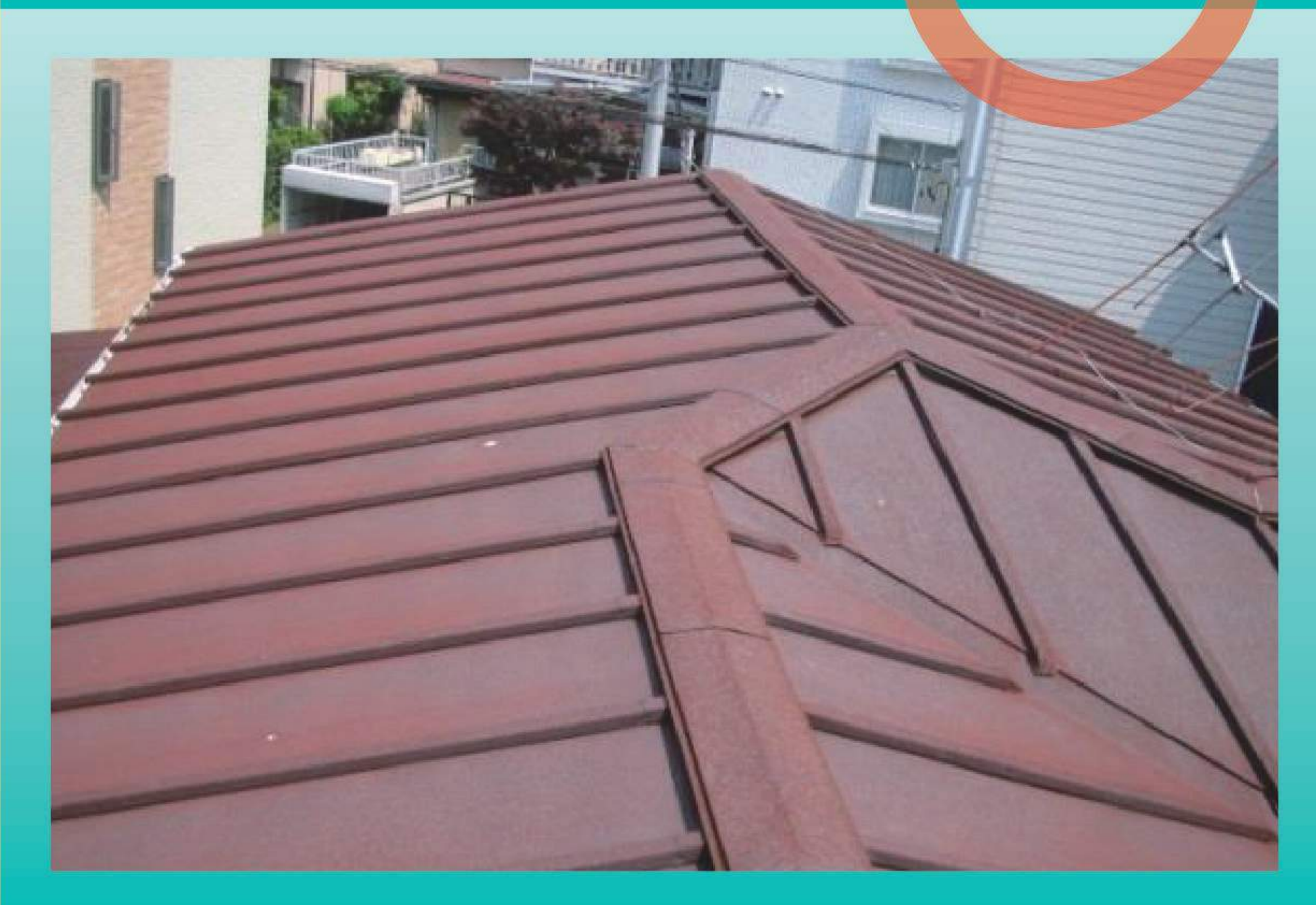
和瓦



洋瓦



かわら棒 (トタン)



トタン以外の金属系屋根



陸屋根



※折板やガルバリウムや工場の屋根は、無料調査が困難である可能性が高いです。
※金属系屋根や陸屋根の場合でも、雨樋やカーポートなどで被災が発見され、保険認定が期待できるケースもあります。
無料調査を強く希望される際には、無料調査依頼をいただければ、当センターにて可否を判断しますので、お気軽にご依頼ください。

調査対象物件

★ 築15年以上（築15～50年くらいが望ましい）

★ 一戸建て、アパート

★ 対象の屋根材

- ・ スレート瓦（カラーベスト・コロニアル）
- ・ 和瓦 / 洋瓦
- ・ かわら棒（トタン屋根）

★ 2階建て、3階建てが対象

※平屋の場合は20坪以上が望ましい

★過去10年以内に屋根工事をされた方、または過去5年以内に屋根の保険申請をされた方は要相談です。

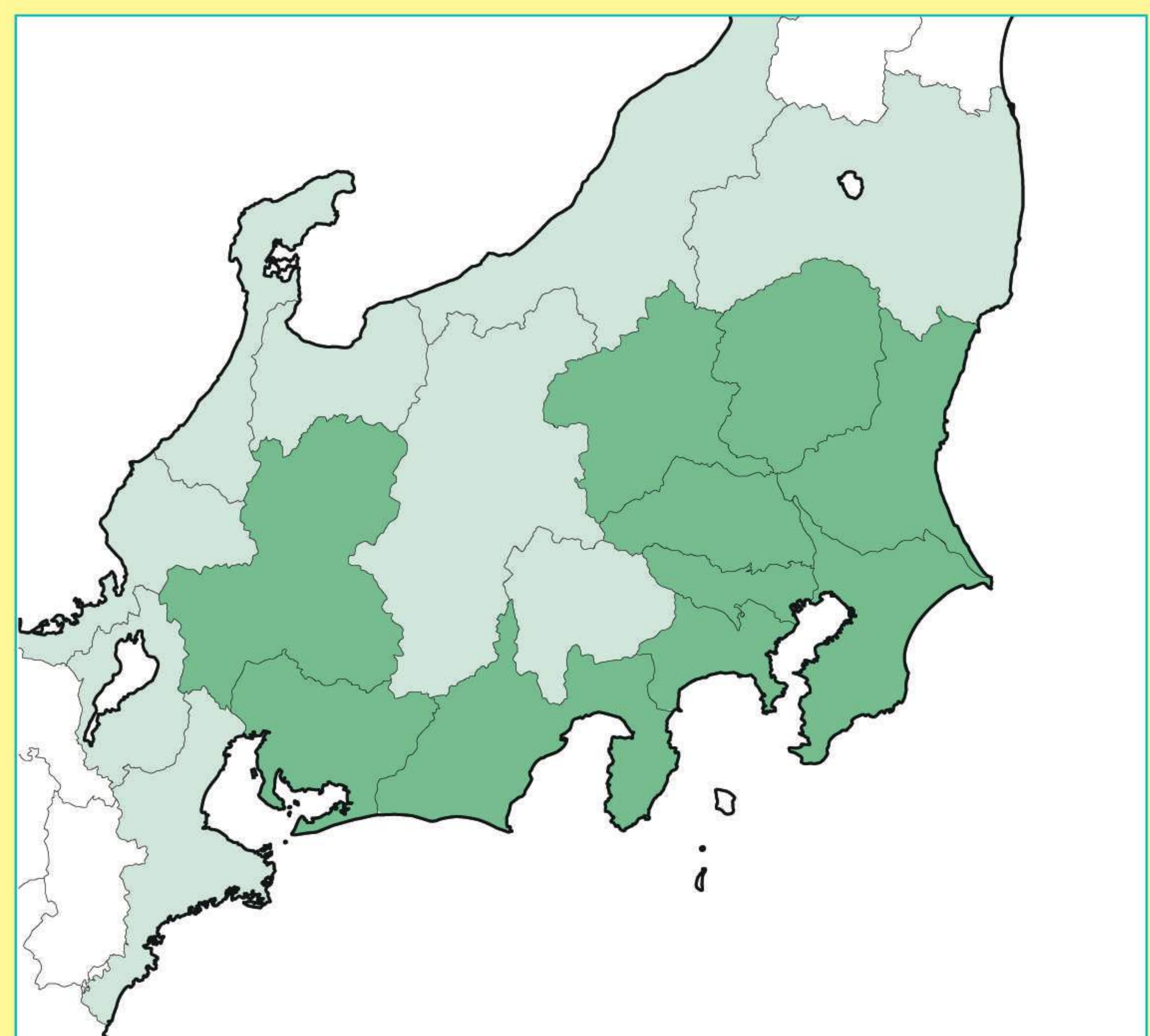
【サービスエリア】

東京都、神奈川県、千葉県、埼玉県、茨城県、栃木県、群馬県、静岡県、愛知県、岐阜県

【準サービスエリア】

福島県、山梨県、長野県、三重県、滋賀県、福井県、石川県、富山県、新潟県

（準サービスエリアとは、サービスエリアと比較して、工事完了まで時間を要する可能性がある地域を意味しています）



※サービスエリアおよび準サービスエリア内においても、混雑状況等により、工事完了に至るまで6ヶ月～1年を要する場合がありますので、あらかじめご了承ください。

～ 注意喚起 6 項目 ～

1

無料調査依頼書をいただいてから施工完了に至るまで、通常3～4カ月を要します。

なお、エリアや混雑状況により6カ月～1年を要する場合がありますので、あらかじめご了解ください。

2

無料調査の結果、被災箇所が無かった場合や、保険申請が否決された場合でも、調査費等は一切いただきません。

ただし、無料調査実施後のお客様都合によるキャンセルはお受けできませんので、ご了承をお願いいたします。

3

火災保険申請が認められた場合、支払われた保険金で、被災箇所が明記されてある見積書の項目の範囲内において、当センター指定工務店により修繕工事を行うことといたします。

4

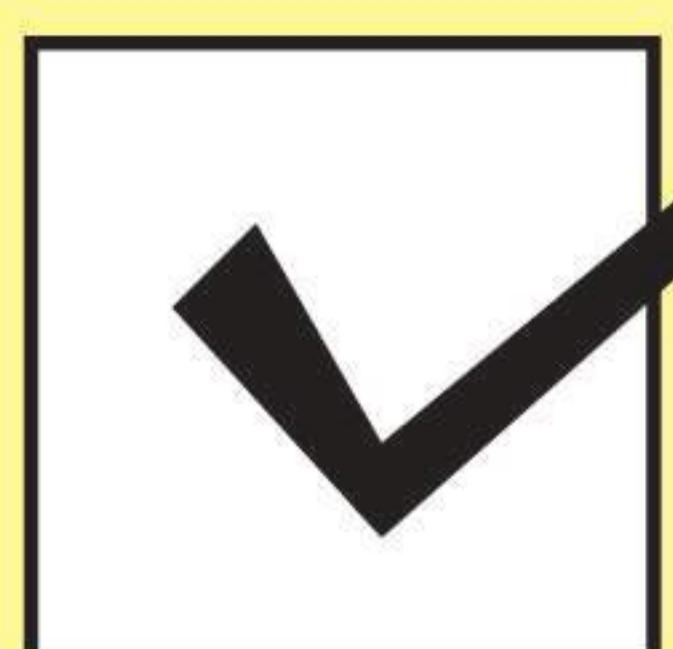
火災保険申請により保険金が支払われた場合、見積り金額を上限として、見舞金や臨時費用等を含む受取保険金全額を工事代金としてお支払いいただきます。なお、保険回答が見積り金額を下回った場合、不足金の請求はいたしません。

5

保険会社から送られて来る「支払い明細書」「否決通知書」のFAX送信をお願いいたします。
(FAX 0120-87-3790)

6

雨漏り箇所がある場合、被災箇所の修繕工事によって改善される場合もありますが、雨漏りが完全に解消されることをお約束するものではありませんので、あらかじめご留意願います。



以上の注意喚起6項目すべてを承諾しましたので、
住宅被災無料調査を依頼します。

屋根修理までの流れ

1

屋根の無料調査のご依頼

「住宅被災無料調査依頼書」にご記入のうえ、FAX かメールにてお申し込みください。
(7ページの注意喚起6項目をすべて承諾いただける方のみお申し込みください)

2

当センター女性オペレーターの携帯電話より ご挨拶並びにご案内のお電話

本件お申し込みのご意思や注意事項の確認後、その後の流れについてご説明。
ご不明な点をご遠慮なくお尋ねください。

3

承諾書の取り交わし

7ページの注意喚起6項目の内容を中心とした承諾書2通を当センターより
ご郵送。署名・捺印後、同封の返信用封筒に1通のみを入れ、ご返送ください。

4

当センター指定工務店よりお客様へ調査日程についてご連絡

5

屋根無料調査の実施

あらかじめお客様とお決めした日程で、当センター指定工務店の調査員が実際に屋根
に上り、自然災害により被害を受けた箇所の有無を詳細に調査、診断いたします。

被災ありの場合

6

保険会社提出用資料の作成

被災写真、屋根図、修理見積を
2セットご郵送（1セットは保険会社へ
提出用、1セットはお客様の控え用）

7へ

被災なしの場合

被災がなかった 旨のご連絡

被災がなかった場合も
費用は一切かかりません。

被災がなかった場合、ここで
サービスは終了となります

7

お客様ご自身が火災保険会社へ電話連絡（保険申請）

「住宅被災調査報告書・見積書」がご自宅へ到着後

事前に当センター女性オペレーターより保険申請について詳しくご説明いたします。その内容に従ってお客様ご自身より火災保険会社へお電話で保険申請を行っていただきます。

8

保険金額の決定通知書を当社へ提出

決定通知書（コピー）の提出先

FAX: 0120-87-3790

または

FAX: 046-204-4015

火災保険会社より電話・書面にて保険金額の決定通知があります。その後、お客様の口座へ保険金が入金されます。

「被災認定」
されなかった場合

保険適用外の通知

保険適用外の通知書の
当社へのFAX送信をもち
サービスは終了となります。

残念な結果となりますが、
被災認定されなかった場合も
完全無料です。

9

修繕工事内容の詳細をご説明

認定された保険金額に合わせて、修理内容をご説明いたします。
お客様のご要望も踏まえて、**ご納得されるまで打ち合わせいたします。**

10

修繕工事請負契約の締結

修繕工事請負契約書2通をお客様へ送付いたします。2通とも署名・捺印をいただき、**1通は返信用封筒でご返送ください。**

11

認定された保険金（請負代金）を当センターへご入金

【割引金額表】※受領保険金額が50万円増えるごとに、一括払い時の割引金額も1万円ずつ増加します。

受領保険金額（見積額が上限）	10万円以上	50万円以上	100万円以上	150万円以上	200万円以上	250万円以上
工事前に一括で全額ご入金 いただける場合の割引金額	10,000円	20,000円	30,000円	40,000円	50,000円	60,000円

※工事前後に半金ずつをご入金いただく方法もありますが、その際にはお値引きはございません。

12

屋根修繕工事の実施（これでサービスは終了となります）

修繕請負締結内容の修繕工事を行います。
完了後、修繕完了報告書（写真付）をお送りします。
修繕完了報告書は次回の申請時、必要になる事がありますので、
必ず大切に保管をお願いいたします。

※施工保証として、施工後1年間に限り、不具合等のお申し出があった際に再調査を行い、
施工した箇所に不具合があった場合には、無償にて再施工いたします。

Q & A

Q 無料調査とはどんなことをしますか？

A 強風や積雪の影響で破損したと考えられる箇所の調査を行います。具体的には、まず屋根に登り、板金の浮き、クギ浮き、面戸の漆喰の剥がれや亀裂、瓦の割れやズレ、雨どいの脱落や変形等を確認いたします。その他、建物全体に対しても、自然災害による損傷箇所も調査いたします。

Q 無料調査の立会いはどうすればいいですか？

A 雨漏り箇所がある場合、室内調査も行いますので、お客様の立会いが必要となります。しかしそれ以外の場合、屋根や外壁といった外側のみの調査となりますので、その際は立会い無しでも調査が可能となります。ただ、ご不在の場合でも事前に日時のご連絡をいたしますので、ご安心ください。所要時間は約1時間～1時間半となります。

Q 保険申請はどのように行いますか？

A 申請はお客様より直接、火災保険会社へお電話で行っていただきます。事前に担当オペレーターよりご説明を致しますので、どなたでも簡単に保険申請が可能となっております。

Q 火災保険を使ったら保険料は上がりませんか？

A 火災保険は自動車保険と違い、「等級制度」がありませんので何度使用しても、お客様がご負担する保険料は上がりません。また、使用しても、その後の補償への影響もございません。

Q 屋根以外でも対象となる箇所はありますか？

A 家の外壁や軒天と呼ばれる軒の下の部分でも、強風等が原因の場合は対象になります。また、ご加入中の火災保険によっては、カーポート等も対象となります。

Q 本当に火災保険申請をしてお金が下りますか？

A 認められないケースもありますが、築15年以上で屋根の修繕歴が無ければ、全件数の約8割は認められております。

Q 工事はどのような工務店が行いますか？

A 無料調査時に伺った工務店が工事まで行います。しっかりとした責任施工をさせていただきますので、どうぞご安心ください。工事後には「工事完了報告書」をお届けしますので、工事内容をご確認いただけます。施工後1年間に限り万が一不具合が発生した場合、無料で再調査を行い、弊社の施工が原因であった場合には無料で再施工いたします。

Q 「住宅被災無料調査依頼書」のFAX送信から工事に至るまでの期間はどれくらいかかりますか？

A 大体3～4か月ほどかかります。従いまして、急を要する内容にはご対応できかねますので、あらかじめご了承ください。

Q 保険申請の見積り金額が高めと感じますが、その点はいかがでしょう？

A お客様の自己負担金を無くす目的で、無料調査から始まる当サービスの運営費用も含まれているため、一般的な工事見積りよりも若干高めに設定されております。しかし社会通念に則した範囲であると捉えております。

Q 保険申請の結果、見積り金額以上が認められた場合はどうなりますか？

A 当サービスでは、保険会社に申請した見積り金額を上限としてお客様にご請求いたしております。見積り金額を上回った場合、上回った金額は全てお客様がご自由にお使いいただけるものであり、法的にも問題ございません。例えば、100万円の見積りに対して120万円が認められた場合、20万円はお客様がご自由にお使いいただけ、なおかつ見積り通りの工事を行います。

Q 保険申請の結果、見積り金額に満たなかった場合はどうなりますか？

A 見積り金額に対して不足となった場合でも、不足金をお客様にご請求することはありません。その認められた金額のみで、その金額分の工事をいたします。例えば、100万円の見積りに対して70万円が認められた場合、見積り中の優先すべき項目から70万円分の工事をいたします。

Q 保険による工事を行う際に、自己負担金を足して他のリフォーム工事も行えますか？

A 保険による工事と、自己資金で行う工事とは別々でお願いをしております。特に足場工事を活用した他の塗装工事等にはご対応できかねますので、あらかじめご了承ください。ただし、工事内容によってはお受けできる場合もございますので、担当オペレーターにご相談ください。

Q 保険による工事を行う際に、他のリフォーム工事も行えますか？

A 保険による工事は、提出した見積り内容を行うための費用となっておりますので、申し訳ございませんが、他のリフォーム工事にはご使用できませんので、あらかじめご了承ください。

Q 認められた保険金の明細の中で、損害保険金以外にも「費用保険金」「見舞金」といった項目がありますが、これらはお客様が自由に使える部分ではありませんか？

A 上記のご指摘は正しい内容でございます。ただ、損害保険金のみでは減額となる場合もあるため、恐縮ではございますが、見舞金等も含めたすべての保険金を、工事代金としてお願いいたしております。

工事代金のお振込先は、以下のとおりです。
楽天銀行 第一営業支店 普通口座7270752 カ)ウインズ



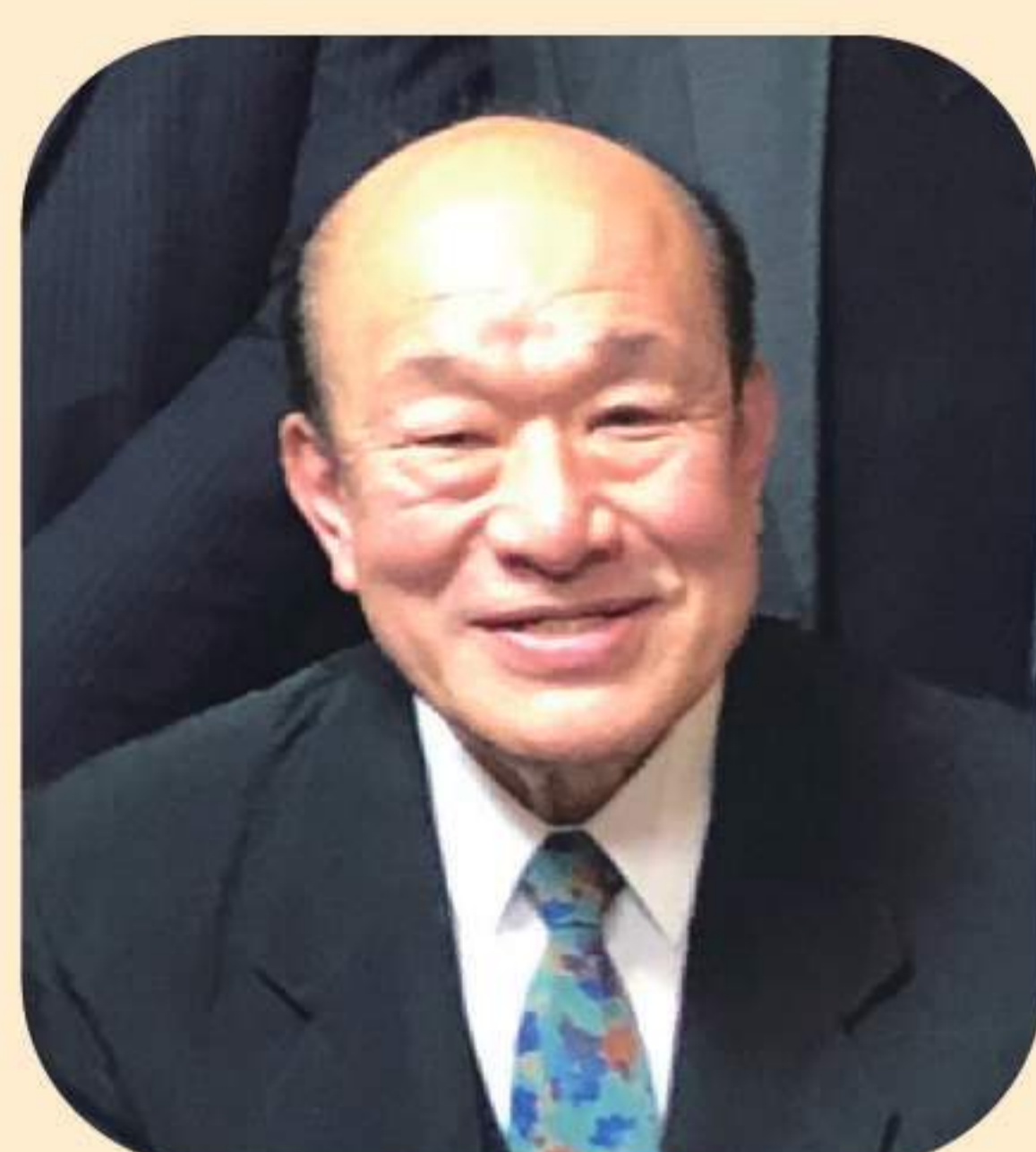
高橋 孝子さん 千葉県 佐倉市在住

今回、友人から「屋根の調査、してもらったら？」と言われ、夫と無料ならいいか〜と、調査してもらうことにしました。するとなんと、瓦の割れ、漆喰の崩れ、釘浮き等が見つかり、びっくりでした。とにかく全く気にしていなかった屋根のことでしたから、会社にお任せで、私は見守るのみでしたが、最後に見せていただいた写真を見て、綺麗に修繕して下さったことがわかり、本当に嬉しかったです！無料でここまでして下さって有りがたいなあ〜と思いました。こんな素晴らしい内容なら私も友人に教えたいと思いました。ありがとうございました！



関 健司さん、関 純子さんご夫妻 茨城県 石岡市在住

自宅は築 40 年の古い家で、数十年間火災保険は県民共済でしたが、ウインズのお話を聞いて大手火災保険会社に切り替えました。その 1 年経過後に無料調査をして頂いたところ、風雪被災箇所を発見してもらい保険金 130 万円を頂きました。2 回目は 2018 年台風 24 号被災で 465 万円を頂き、さらに 3 回目は 2019 年台風 15 号と 19 号被災で 93 万円を頂きました。3 年で 3 回保険金 (計 688 万円) を頂いてしまい、かつその都度そのお金で被災箇所が綺麗に甦りました。被災が凄かった 2 回目の時に県民共済でしたら、最大 60 万円の共済金は出ましたが、差し引き 400 万円程の自己負担発生で夫婦共々生活に困窮し途方に暮れていた事でしょう。やはりこれからの火災保険は火事に備えるよりも台風に備えるべきですね。3 回とも良い結果になったのも尾山社長さんを始めスタッフの皆様・指定工務店の皆様・取次店の皆様のお陰です。誠に有り難うございました。大変感謝しております。



寸石 孝久さん 愛知県 豊橋市在住

2018 年 3 月に初めて無料調査を依頼し、工事費として 25 万円が入金され、気づかない瓦のズレや釘浮きを修繕してもらいました。しかし、その直後の同年 9 月に、豊橋直撃の台風 24 号により軒天や雨樋に目でわかる被災を受け、早速二度目の無料調査依頼をしました。工務店さんが写真・見積りを作成してくれ、すぐに保険申請したところ、書類審査のみで満額に近い 110 万円が振込まれ、きれいに修繕ができました。この話を同級生や妻の友人にも伝え、共に喜んでいきます。



保科 和美さん 愛知県 豊橋市在住

私が住んでおります愛知県豊橋市は、海から近いため、他の地域と比べて、普段から風は強いように思います。台風の際も、近所のお宅では瓦がずれたり、剥がれたりして修理されています。我が家は、下から見ても、瓦全体が見渡せないため、もしずれていてもわかりませんので、諦めておりました。しかし、日頃から信頼のおける方から、ウインズさんの屋根の修理のお話を頂き、すぐに実行致しました。大きな損傷は無かったものの、保険で修理をして頂くことができ、とても感謝しております。



滝澤 恵一さん 群馬県 高崎市在住

2013 年 11 月、中古の家を買い、住み始めたのですが、翌年 2 月記録的大雪に見舞われました。素人目にも、雨どいが折れ曲がり、お金がかかりそうだと思いました。友人が訪ねてきて、「これ火災保険で直してもらえよ」と言われ、「本当？」と保険証券を確認しましたが、よくわかりません。友人を信じて、無料調査をお願いしました。保険会社から「148 万円はいかがですか？」と電話があり、オペレーターに相談して、その金額をいただく事にしました。大雪のため、材料も工事日程も遅れましたが、53m の銅製のトイモピカピカになり、屋根瓦も綺麗になり、満足感謝でした。ポツポツ、知り合いにも伝えております。



田中 博さん 群馬県 高崎市在住

ある知り合いの方から住宅被災無料調査の話聞き、いい話とは思いましたが、お金を出さずに本当に屋根をしっかりと直してもらえるのか？後で「これだけ足りないのでは？」とお金を要求されるのではないかなど色々な不安が出てきました。そこで夫婦で日本住宅災害調査センターの尾山社長さんに直接会いました。「多くの方が、火災保険を使うこともなく、永年保険料を支払ってるだけで、自費で漆喰とか棟とか瓦のズレとか雨樋とかを直して、とても損をしています。自然災害で保険金がおりにることを知らないからです」という話を聞き、最初の疑いなくなり、「ぜひ、無料調査をお願いしたい」と思った次第です。結果、保険金が 166 万もあり、屋根の漆喰とか棟とか雨樋が直り、修理する前は激しい雨の時に雨漏りをしていましたが、今では雨漏りが一切ありません。また、最後に完了写真も頂き、「ここまでして頂けるのか!!」と思いました。伝えて頂いた方、そして担当して下さったオペレーターの方、そして尾山社長にお世話になり、本当に感謝です。ありがとうございました。

会社概要

商号 日本住宅災害調査センター
(運営：株式会社 WINS)
所在地 〒243-0812 神奈川県厚木市妻田北3-18-15
TEL/FAX TEL:046-204-5049 FAX:046-204-4015
創業 2007年6月
代表者 尾山 佳三
URL <http://www.wins-team.jp/>

顧問弁護士

ベリーベスト法律事務所
ベリーベスト弁護士法人(所属：第一東京弁護士会)
東京都港区六本木1-8-7
MFPR六本木麻布台ビル11階

当システムについて違法性や反社会性が無いことの認定を受けております



日本住宅災害調査センター
JAPAN HOUSING DISASTER RESEARCH CENTER

日本住宅災害調査センター

〒243-0812 神奈川県厚木市妻田北3-18-15
TEL : 046-204-5049 FAX : 046-204-4015

運営：株式会社WINS